

Kipróbált technológia megnövelt kapacitással

MASTER plus



1000 / 1200 / 1500 / 1800



Kipróbált technológia megnövelt kapacitással

MASTER plus

1000 / 1200 / 1500 / 1800



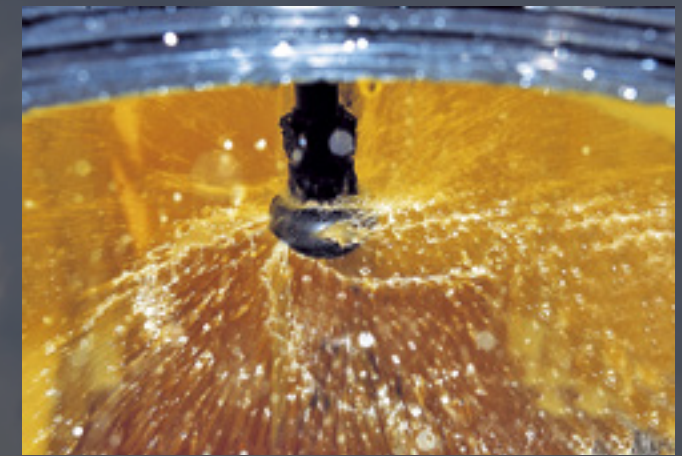
Egyszerű, robusztus kialakítású és könnyen használható

A MASTER Plus minden lényeges funkciója felülmúlhatatlan. A főbb jellemzők közé tartozó integrált QuickHitch gyorscsatlakozás, a praktikus MANIFOLD folyadékelosztó rendszer, valamint a gazdag szórókeretkínálat élménnyé teszi a kezelést, és növeli a permetezés hatékonyságát.

Az élvonalbeli funkciók széles palettájával a MASTER plus permetezőgép a modern gazdálkodók követelményeire adott tökéletes válasz.

Koncepció

Az egyszerű és megbízható megoldások iránti igény, a szervizelhetőséggel és a munkateljesítménnyel szemben támasztott elvárások világszerte általánosan tekinthetők. A MASTER Plus-t úgy terveztük, hogy a tömegközéppontja a traktorhoz közel és alacsonyan legyen. A szivattyú a vázszerkezet hátsó keretére van felfogatva, így könnyű szervizhozzáférést biztosít, a TLT hajtásvonala pedig nem törik nagy szögben a permetezőberendezés felemelt helyzetében.



TurboFiller vegyszerbekeverő rendszer

A TurboFiller egy nagy kapacitású előgarat, amely a vegyszerbetöltést gyorsabbá és egyszerűbbé teszi.

Az egyedülálló TurboDeflector terelőrendszer erőteljes folyadékirculációt hoz létre a garatban, és minden típusú vegyszer esetében gyors és biztonságos bekeverését teszi lehetővé.

A tartályok és a TurboFiller tisztításáról egy forgó fúvóka gondoskodik.

Egy multifunkciós 3-szelepes vezérlőegység és egy tisztítócső egyszerűvé és hatékonyá teszi a vegyszerbetöltést.

HC 8600 és HC 9600

Alkalmazza a jövő technológiáját az integrált elektronikával. A HC 9600 vezérlőegység nagyteljesítményű, minden funkciót magába foglaló precíziós eszközt jelent a gazdálkodók számára. Az Auto-SectionControl szakaszvezérlés, a sorvezetés és az adatrögzítés az ISOBUS-terminálok alapfunkciói közé tartoznak.

A MASTER plus ISOBUS-kompatibilis változatban is elérhető, ezáltal a permetezőgép egy – már meglévő – ISOBUS-terminálról is vezérelhető.

DilutionKit szermaradék-öblítő rendszer

A DilutionKit segítségével lehetőség nyílik a szórókeret és a tartály, vagy csak a szórókeret tisztítására és átöblítésére anélkül, hogy a kezelőnek ki kellene szállnia a vezetőüléssből. A hígított folyadék főtartályból történő kipermetezésekor minden visszatérő vezeték és keverőág is átöblítésre kerül.

MŰSZAKI ADATOK

- ▶ **Tartályméret:** 1000 / 1200 / 1500 és 1800 l
- ▶ **Vezérlőegység:** HC 5500, HC 6500, HC 8600 vagy HC 9600
- ▶ **TurboFiller:** Nagy kapacitás, egyszerű kezelhetőség
- ▶ **Folyadékrendszer:** Egyszerűen kezelhető, sok funkcióval rendelkezik
- ▶ **Vázszerkezet:** Nagyszilárdságú acélváz
- ▶ **PRO szórókeretek:** Kompakt, függőlegesen csukódó szórókeretek 12 és 28 m közötti szélességben
- ▶ **TWIN STREAM:** Levegőrásegítés, 12 és 15 m

- ▶ Egyszerű kezelhetőség
- ▶ Bizonyítottan kiváló kijuttatási rendszer
- ▶ Öntisztuló szűrő
- ▶ QuickHitch gyorscsatlakozás
- ▶ Elsodródást mérséklő HARDI fúvókák

Elosztórendszer

Egyszerű használat

Minden elsődleges működési funkció a központi elhelyezkedésű elosztórendszerbe van építve. A színekkel ellátott szelepek és jelzések könnyen értelmezhetők.

A MANIFOLD elosztószelepek működtetik a permetező berendezés összes folyadékrendszerét. A szelepek könnyen hozzáférhetők, és logikailag illeszkednek a MASTER kialakításba.

EVC-vezérlőegység nyomáshatároló szeleppel és állandó nyomással

Öntisztuló szűrő

Öblítőtartály

Zárható szekrény

QuickHitch

Szárazsint-kijelző

Nyomáelosztó szelep – tartályöblítés / extra keverés

Nyomáelosztó szelep – permetezés / vegyszerbetöltés

15 l-es tisztavizes tartály

Visszatérő elosztószelep

Szívó elosztószelep – főtartály / öblítőtartály

Töltőberendezés

TurboFiller vegyszerbekeverő rendszer

QuickHitch

A Quick Hitch gyorscsatlakozó keret (2. kat.) a vázszerkezet integrált része, és a traktorra való egyszerű és biztonságos csatlakozást biztosítja.

A permetezőberendezés biztonságos rögzítése érdekében a Quick Hitch keret a függesztőszerkezet alsó végpontjain lévő, biztosítással ellátott horgokhoz csatlakozik.

Folyadékrendszer

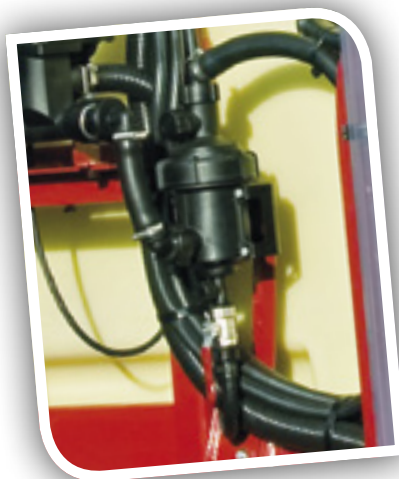
TurboFiller vegyszerbekeverő rendszer

A HARDI vegyszerbekeverő nagy mennyiségű por állagú és folyékony növényvédőszer kezelésére lett kifejlesztve. A nagy kapacitása a tartály fenekén forgó keverőtárcsa által kevert víz forgásával kombinált nagy vákuumnak köszönhető.

A multifunkciós, 3-szelepes vezérlőegység és egy tisztító csővezeték teszi egyszerűvé és hatékonná a vegyszerbetöltést. A vegszergöngyölegek kimosását és a TurboFiller rendszer tisztítását egy forgó öblítőfúvóka végzi.

Szűrőrendszer

Az öntisztuló szűrő egy nagyon fontos biztonsági funkció, amely minimalizálja a fúvókaeltömődésre és a szűrőöblítésre visszavezethető üzemidő-kiesést. A nagyméretű és színkóddal ellátott szívóági szűrő a főtartály felső részére van felszerelve, hogy lehetővé tegye a szűrő permetlé-kilocsbanás nélküli ellenőrzését – még akkor is, ha a tartály tele van.



EVC vezérlőegység

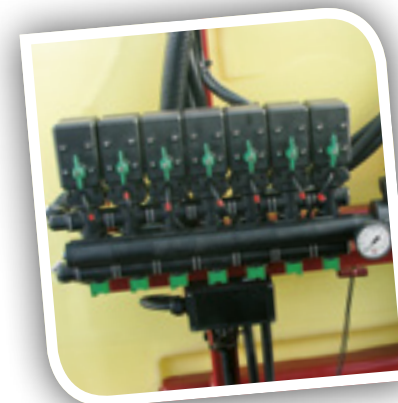
Az EVC elektronikus vezérlésbe távvezérelt szakaszoló szelepek és nyomásszabályozó tartozik. A szakaszoló szelepek integrált nyomáskiegyenlítő funkcióval és visszatérő folyadékággal rendelkeznek. Ezek olyan funkciók, amelyek lehetővé teszik a kezelők számára, hogy egyes szektorokat kikapcsolva is fenntartsák a pontos kijuttatási mennyiséget. Az EVC-vezérlőegység minden fontos részegységét tökéletes tömítés választja el a folyadéktól.

Öblítőtartályok

A permetezőgéphez építve 2 db 80 l-es öblítőtartály található, amelyek lehetővé teszik a szántóföldön történő hatékony és biztonságos tisztítást, ami a jó agrotechnológiai gyakorlat rendkívül fontos része.

BoomPrime keringtető rendszer

Alacsony nyomású keringtetőrendszer, amely a permetezőndő folyadékot a tényleges kijuttatást megelőzően a fúvókákhoz is eljuttatva keringteti.



HARDI membránszivattyúk – a permetezőgép lelke

A MASTER folyadékrendszerét egy robusztus, külső kenésű HARDI membránszivattyú működteti. A membránok elválasztják a permetlevet a szivattyú olyan létfontosságú alkatrészeitől, mint pl. a főtengely vagy a csapágyak, és ezáltal biztosítják a megbízható és tartós működést.

A HARDI membránszivattyú jellemzői:

- Önfeltöltő
- Károsodás nélkül járhat szárazon
- Könnyen szervizelhető
- Külső kenéssel ellátott forgattyúház



Szórókeretek

PRO szórókeretek

A PRO szórókereteket a világ vezető permeterzőgép-specialistájaként megszerzett tudásunk és tapasztalatunk felhasználásával tervezzük és gyártjuk. A szórókeret – a különböző permeterzési követelményeknek való megfelelés érdekében – minden elképzelhető kialakítással rendelhető.

A 20–28 m széles PRO VP szórókeretek integrált AntiYaw vízszintes kilengéscsillapítással rendelkeznek a keretszárnyak lengéseinek mérséklésére. A rácsos kialakítású szerkezet erős és merev szórókeretet alkot, amely elengedhetetlen feltétele a pontos és egyenletes szórás képnek. A fúvókák, a vezetékek és a tömlők a kereten belül, védett helyen találhatóak.

A PRO szórókeret szerkezete rendkívül tartós, az erősített szórókeret-csuklótagok pedig a szórási helyzetben is masszív, egységes szerkezetet biztosítanak. A keretszárnyak végét rugós kitérő végszakaszok biztosítják.

Szórókeretemelő rendszer

Egy hosszú szórókeretemelő, gyorsan reagáló munkahenger és hidraulikus csillapítás teszi lehetővé a szórókeret munkamagasságának 50–210 cm tartományban történő problémamentes állítását.

A keretemelő fölött elhelyezett tömlővezető csatorna még megbízhatóbbá teszi a VPZ szórókerettel rendelkező MASTER plus permeterzőgépet.

Precíz csukódás

A 27/28 méteres változaton a külső szórókeretem felső csukódási mechanizmusnak köszönhetően a permeterzőgép hossza megegyezik a 20–28 méteres változatok esetében, így a tömegközéppont mindig a traktorhoz közel helyezkedik el. A 24 és a 28 méteres változat vonulási magassága is egyező.

Elektro-hidraulikus működtetés

A 20–28 méteres VPZ szórókeretek valamennyi funkciója elektro-hidraulikusan működtethető egy kompakt, praktikusan elhelyezett vezérlőpanelről. A szántóföldön leggyakrabban használt elsődleges funkciók (például a szórókeret magasság szabályozása, a szórókeretszárnyak egymástól független billentése és a teljes szórókeret döntése) vezérlőelemei a könnyebb kezelhetőség érdekében egy helyen találhatóak. Az összes többi vezérlőelem praktikus elhelyezésével a MASTER plus egyszerű kezelése biztosított.

AntiYaw vízszintes kilengéscsillapítás

A PRO szórókeretek minden típusa rendelkezik AntiYaw vízszintes kilengéscsillapítással. A kilengéscsillapító berendezés a VP változaton a szórókeretbe integrálva, míg a VH változaton a szórókeret központi részében található.

A kilengésgátló berendezés biztosítja az optimális vegyszerkijuttatást, és minimalizálja a permeterzőgép igénybevételét.



Keskeny kialakítás

A keskeny tartálykialakítás és az kompakt csukható PRO szórókeret optimális tömegeloszlásával biztosítja a traktor stabilitását vegyszerkijuttatás és közúti vonulás közben egyaránt.

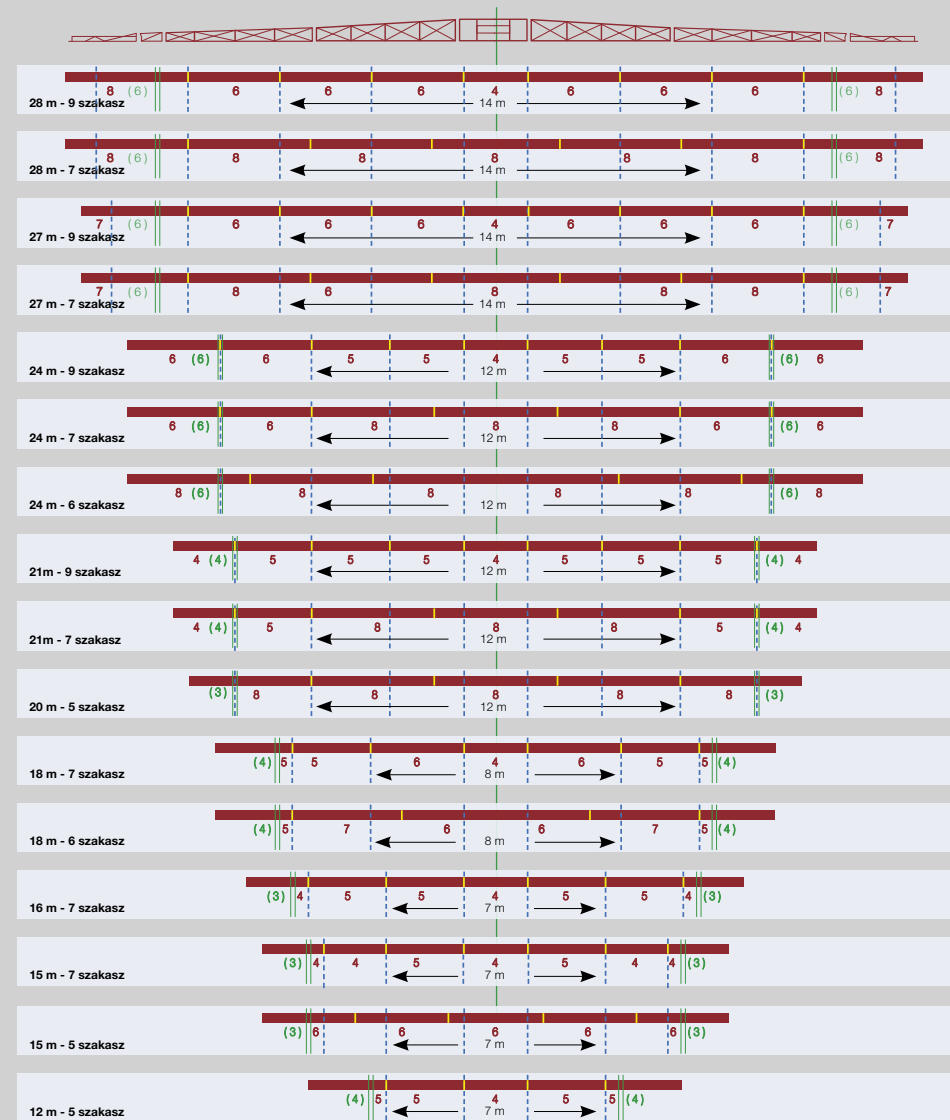
A PRO szórókeretek kétféle hidraulikus kivitelben állnak rendelkezésre

Y változat: A traktor kihelyezett hidraulikacsatlakozóiról működik. Egy egyirányú és egy kétirányú kihelyezett szelep szükséges (12–18 m).

Z változat: Közvetlen hidraulikával (DH) működtetve – egy kettős működésű kihelyezett szelep szükséges a 7 különböző funkció működtetéséhez. A Z változat számos funkciót kínál, így például a részleges csukódást, az egyoldalas csukódást és a független keretszárnybillentést.

Szórókeretszakaszok

A függőlegesen csukható PRO szórókeretek szárnyanként 2, 3, 4 vagy 5 taggal rendelkeznek. A rajz azt illusztrálja, hány fúvóka helyezkedik el az egyes tagokon, és hol csukódik illetve nyílik a keret.



— = Törési pont
 - - - = Csukódási pont

* Ez a változat nem felel meg az EN 12761 szabványnak, és nem kerül értékesítésre az EU-n belül.
 = a szakaszon lévő fúvókák száma



TWIN STREAM szórókeret

A leginkább bevált permetezőrendszer a világon

TWIN STREAM

A HARDI TWIN a világ legelterjedtebb permetezési rendszere, és mindenhol bizonyította megbízhatóságát. Az egyedi légrásegítéssel rendelkező rendszer nagyszerű teljesítményt mutat a vegyszerel-sodródás kezelésében, kiváló szántóföldi teljesítményt nyújt, és jelentős vegyszer-megtakarítást tesz lehetővé.

HARDI TWIN dokumentált felhasználói tapasztalatok

A TWIN permetezőgépek munkateljesítménye két hagyományos permetezőgéppel ér fel.

Átlagosan 16%-os vegyszermegtakarítás a hagyományos permetezési technológiához képest.

A TWIN STREAM rendszer 12 és 15 m-es munkaszélességben érhető el. A légfüggöny és a fúvókák irányzögének szabályozhatósága – csakúgy, mint a légsebesség állíthatósága – rendkívül fontos funkciók az elsodródás minimalizálása és a lefedettség optimalizálása szempontjából.



A TWIN RENDSZER ELŐNYEI:

- › Kisebb mértékű elsodródás
- › Akár 30% is csökkenthető a vegyszerfelhasználás
- › Jobb a permetszer növényállományba történő penetrációja
- › A permetezés gazdaságosabb
- › A vízfelhasználás alacsonyabb
- › Nagyobb kapacitás
- › Hidraulikus AntiYaw vízszintes kilengéscsillapítás
- › A TWIN rendszerben több mint 30 éves tapasztalat testesül meg

Szorítsa vissza a permetezési költségeit ...

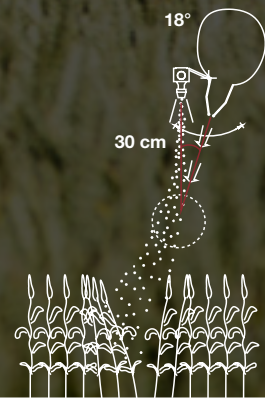
Vigye fel az adatait a www.hardi-twin.com honlapon, és kimutatjuk Önnek, hogy mennyi pénzt tud megtakarítani a permetezési költségei visszaszorításával.

www.hardi-twin.com

Az erőteljes légfúvó egység a traktor hidraulikarendszeréről kapja a meghajtást. A hidraulikus szórókeret-szintezés opcionális felszerelést képez, amely egy további, kétirányú kihelyezett hidraulikaszelepet igényel a traktoron.

A permetfüggöny irányzöge +/-18° tartományban változtatható, ventilátor pedig a szórókeret teljes szélességében 1500 m³/h/m légszállítást biztosít, akár 27 m/s légsebesség mellett.

A levegőáram és a permetsugár szögállásának szabályozhatósága a HARDI TWIN figyelemreméltó megkülönböztető jellemzője. Ez precízebb permetezést tesz lehetővé a növényzet állapota és az időjárási körülmények függvényében.



Akár 100%-kal nagyobb permetezési kapacitás

Az időzítés mindennél fontosabb! Az eredmények azt mutatják, hogy 2015 tavaszán a szélviszonyok a hagyományos rendszerek számára mindössze 31 napon tették volna lehetővé a permetezést, míg a TWIN STREAM használatával több mint 45 további napon volt erre adott a lehetőség. Mindemellett nagyobb munkasebesség tartható, és a csökkentett vízfelhasználás miatt kevesebb töltési idővel kell számolni.

Több permetezési lehetőség, csökkentett elsodródás, csökkentett vegyszerfelhasználás, pontosabb kijuttatás, nagyobb munkasebesség és összességében hatékonyabb munkavégzés! HARDI TWIN STREAM

Akár 30% is megtakarítható a vegyszereken

Az évek során sok kísérlet igazolta a TWIN rendszer jobb vegyszerhatékonyágát. Ezzel a rendszerrel lehetőség van a kijuttatási mennyiségek finomítására, és némely területen az egész permetezési szezonra vonatkoztatva 30%-os csökkenést is elértek a vegyszerfelhasználásban.

Fronttartály



HARDI FT fronttartály

A fronttartály jó megoldást jelent az elülső tömeg növelésére és a kijuttatási kapacitás növelésére egyaránt.

Hegyvidéken, hegyes-dombos terepen vagy kisebb méretű táblákon a fronttartályos kombináció tökéletes megoldást jelent a jó tömegelosztás és a kiváló manőverezőképesség eléréséhez.

A HARDI MASTER 1500 és 1800 literes függesztett permetetőgépek esetében előfordulhat, hogy a traktor elejére ballaszt súlyok felszerelésére van szükség.

A HARDI fronttartály különböző variációkban használható. Az igényektől függően a fronttartály szolgálhat kiegészítő víztartályként, vagy egy második vegyszertartályként.

A tartály nagy szilárdságú polietilénből készül, és folyadék nélküli szintjelzővel rendelkezik a tartály tetején, amely kiválóan látható a kezelőülésemből.

Keverőkészlet – Opció

A keverőkészlet gondoskodik arról, hogy a permetlé a mellső tartályban is keveredjen. Egy 12 V-os meghajtással rendelkező rozsdamentes acél centrifugálszivattyú tartja homogén állapotban a keveréket, amíg a hátsó tartály kiürítése zajlik.

MŰSZAKI ADATOK

Tartályméret (nettó/bruttó)	Szélesség	Magasság	Hosszúság	Tömeg
1200 (1260)	176 cm	84 cm	148 cm	152 kg

A csatlakozás 2-es kategóriájú mellső hárompont-függesztőműre van kialakítva.

Figyelembe kell venni a tengelykinyúlásra, a közúti biztonsági felszerelésre és a mellsőtengely-terhelésre vonatkozó helyi előírásokat.

LÉGÁRAM KIKAPCSOLVA

LÉGÁRAM BEKAPCSOLVA

Vezérlőegység

Elektronikus megoldások

A MASTER Plus négy különböző terminállal, és ISOBUS-kompatibilis permetezőgépként is rendelhető. A bonyolult permetezési munkát megkönnyítendő, a HC 6500, HC 8600 és a HC 9600 vezérlőrendszerben – az olyan, elsődleges permetezési funkciók működtetésére, mint például a szórás KI-BE kapcsolása és a szakaszkapcsolás – a jól bevált HARDI GRIP rendszer áll rendelkezésre, és a hidraulikus működtetés is egyszerűen és biztonságosan kivitelezhető egy joystick vezérlő segítségével.

HC 5500

A HC 5500 használata rendkívül egyszerű. A kijuttatandó mennyiség szabályozása automatikus. A „Fel” nyíl megnyomásával növekszik a kijuttatási mennyiség ... könnyű, gyors és egyszerű. A logikus menüelrendezés lehetővé teszi a létfontosságú információkhoz való nagyon gyors hozzáférést; előzetesen beállított nyomógombok megnyomásakor az információ a kijelző nagyított részén jelenik meg.

HC 6500

A HC 6500 esetében színes kijelző és joystick könnyíti meg a kezelést. A kifejezetten permetezőgépekhez kifejlesztett HC 6500 még egy nyomás érv a MASTER plus választása mellett.



HC 8600 és HC 9600

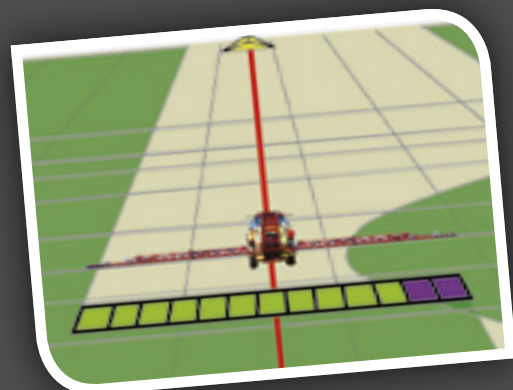
A legtöbb gazdálkodó kifejezetten igényli, hogy az összes fontos információ egyetlen képernyőről legyen leolvasható. A HC 8600 és a HC 9600 vezérlőegységek színes, nagyfelbontású kijelzőkkel rendelkeznek, amelyek nagyon könnyen kezelhetők, és optimálisan integrált áttekinthető nézetet biztosítanak a permetezési feladat maximális kézben tartásához.

Integrált elektronika

A munkavégzési nézetten keresztül a gépkezelő működtetheti az AutoHeight automatikus keretmagasság-állítást, az AutoSection-Control automatikus szakaszvezérlést, valamint a sorvezetést és a kijuttatási mennyiség szabályozást is. Amikor a sorvezetési funkció aktív, a nézet 2D és 3D között váltható. A jobb áttekinthetőség érdekében a HC9600 osztott képernyőn is képes megjeleníteni az információkat.

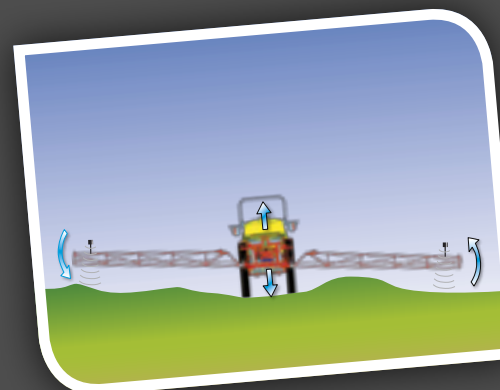
SprayRover 570

A SprayRover 570 egy különálló automata keretszakasz-vezérlő rendszer, amely a jól ismert HC 5500 vezérlő egységgel dolgozik együtt. Az 5,7"-os (14,5 cm-es), 320 x 240 pixel felbontású színes érintőképernyő 2D és 3D grafikával egyaránt működik, és öt különböző sorvezetési üzemmódban használható.



AutoSectionControl automatikus szakaszvezérlés

Az automatikus, GPS-alapú rendszer nyitja és zárja a szórókeret egyes szakaszait, miközben a permetezőkeret a már kezelt területek fölött halad át. A HC 8600 és a HC 9600 terminálok esetében alapfelszereltség.



AutoSlant automatikus szórókeret-szintezés

A szórókeret magasságállítási és keretszintezési funkcióinak automatikus szabályozása.

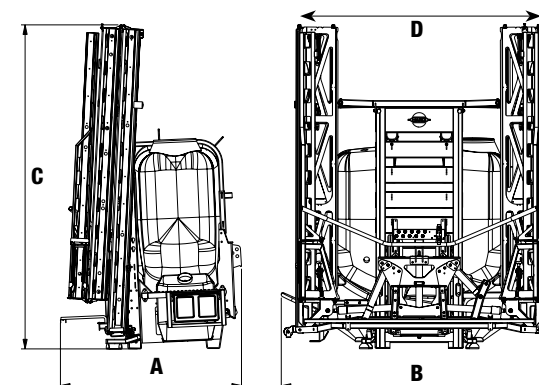
Az AutoSlant automatikus szórókeret-szintezés a 20–28 méteres, függőlegesen csukható VPZ szórókereteknél áll rendelkezésre. Az AutoSlant az ISOBUS terminálba integrálva működik.

Műszaki adatok

Tartálméret (nettó/bruttó)	1000 (1100)	1200 (1320)	1500 (1600)	1800 (1895)
Szivattyú 1303 (114 l/perc)	•	•		
Szivattyú 364 (194 l/perc)	•	•	•	•
Szivattyú 464 (280 l/perc)			•	•

Tömeg, kg	1000 (1100)	1200 (1320)	1500 (1600)	1800 (1895)
PRO 12 m - 12,5 m	922	955	1077	1089
PRO 15 m - 16 m	979	1012	1134	1146
PRO 18 m	1037	1070	1192	1204
PRO 20 m	1102	1135	1257	1269
PRO 21 m	1107	1140	1262	1274
PRO 24 m	1127	1160	1280	1292
PRO 27 m			1388	1400
PRO 28 m			1402	1414
TWIN STREAM 12 m	933	966		
TWIN STREAM 15 m	1022	1055		

Méret, cm	D	A x B x C	A x B x C	A x B x C	A x B x C
PRO 12 m - 12,5 m	225	153 x 253 x 271	166 x 253 x 271	183 x 253 x 271	183 x 253 x 271
PRO 15 m - 16 m	225	153 x 253 x 271	166 x 253 x 271	183 x 253 x 271	183 x 253 x 271
PRO 18 m	225	153 x 253 x 296	166 x 253 x 296	183 x 253 x 298	183 x 253 x 298
PRO 20 m	220	174 x 253 x 275	187 x 253 x 275	204 x 253 x 275	204 x 253 x 275
PRO 21 m	220	174 x 253 x 275	187 x 253 x 275	204 x 253 x 275	204 x 253 x 275
PRO 24 m	220	174 x 253 x 325	187 x 253 x 325	204 x 253 x 325	204 x 253 x 325
PRO 27 m	220		187 x 253 x 325	204 x 253 x 325	204 x 253 x 325
PRO 28 m	220		187 x 253 x 325	204 x 253 x 325	204 x 253 x 325
TWIN STREAM 12 m	260	190 x 260 x 271	203 x 260 x 271		
TWIN STREAM 15 m	260	190 x 260 x 348	203 x 260 x 348		



- A = Teljes hossz (cm)
- B = Max. szállítási szélesség (cm)
- C = Teljes magasság (cm)
- D = Összecsukott keretszélesség (cm)

Opcionális kiegészítők



Zárható szekrény



Töltőberendezés



Közúti világítás



Külső tisztító készlet



Kormányzott kerék (készlet)



Szakaszsűrű



Hidraulikus keretszintezés



Nørre Alslev,
Dánia



Lleida, Span-
yolország



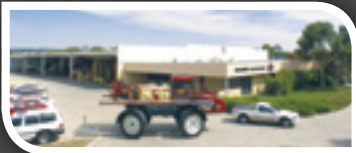
Savigny,
Franciaország



Beaurainville,
Franciaország



Davenport,
USA



Adelaide,
Ausztrália

HARDI

A Permetezőgép

A HARDI INTERNATIONAL A/S

egy nemzetközi cégcsoport, amelynek alap filozófiája a felhasználói igények olyan minőségi termékekkel történő kielégítése, amelyek biztosítják a növényvédőszeres hatékony, pontos és precíz kijuttatását. A világ minden részére kiterjedő disztribúciós és értékesítési hálózatunk több mint 100 országban van jelen, ahol vállalatunkat importőrök, márkaképviselők és viszonteladók képviselik. Ezek Svédországban, Norvégiában, Dániában, az Egyesült Királyságban, Franciaországban, Spanyolországban, Észak-Amerikában, Németországban és Ausztráliában találhatóak.

1957 óta a HARDI elkötelezett az iránt, hogy a termékeivel megfeleljen a hatékony és precíz növényvédelemre vonatkozó, folyamatosan szigorodó elvárásoknak. A HARDI a növényvédőszer-kijuttatási technológiák terén irányadó piaci szereplő. Ennek a pozíciónak az eléréséhez elengedhetetlen fontosságúak a folyamatos fejlesztések és az innovációk. A HARDI elkötelezett a növényvédelem hosszú távú jövője iránt.

Teszteljárások

A HARDI INTERNATIONAL A/S-ből kikerülő permetezőgépek a legszigorúbb minőségi szabványoknak megfelelő ellenőrzésen esnek át.

Az összeszerelő soron dolgozó szakembereink a dán vizsgálati eljárásrendszer, az egyesült-királyságbeli NSTS (Nemzeti Permetezőgép Tesztelési Rendszer) és a német JKI (Julius Kühn Intézet) követelményeinek egyaránt megfelelnek. Ez biztosítja, hogy a gazdálkodók a legjobb minőségű permetezőgépeket kapják tőlünk.



Kiváló felületkezelés

A csúcstechnológiás felületkezelés 13 kezelést foglal magába, beleértve egy előkezelést és az összes fődarab porfestését is.

A csavarok, anyák és kötőelemek Delta-Magni kezelése mellett minden termékünk fokozott korrózióvédelemben részesül.

A HARDI fenntartja a jogot a műszaki tartalom bármilyen változás bejelentés nélküli módosítására. Előfordulhat, hogy a jelen kiadványban feltüntetett illusztrációk opciók megnevezését és tartalmakat ábrázolnak.



A HARDI INTERNATIONAL A/S

Herthadalvej 10 · 4840 Nørre Alslev · Denmark · Tel.: +45 43 58 85 00 · Fax: +45 43 58 85 20
E-mail: hardi@hardi-international.com · www.hardi-international.com



#HARDIsprayers